

Załącznik Nr 2 ark. 1 do Uchwały Nr XX/241/2013  
Rady Miejskiej w Trzciesku-Zdroju z dnia 4 lutego 2013 r.

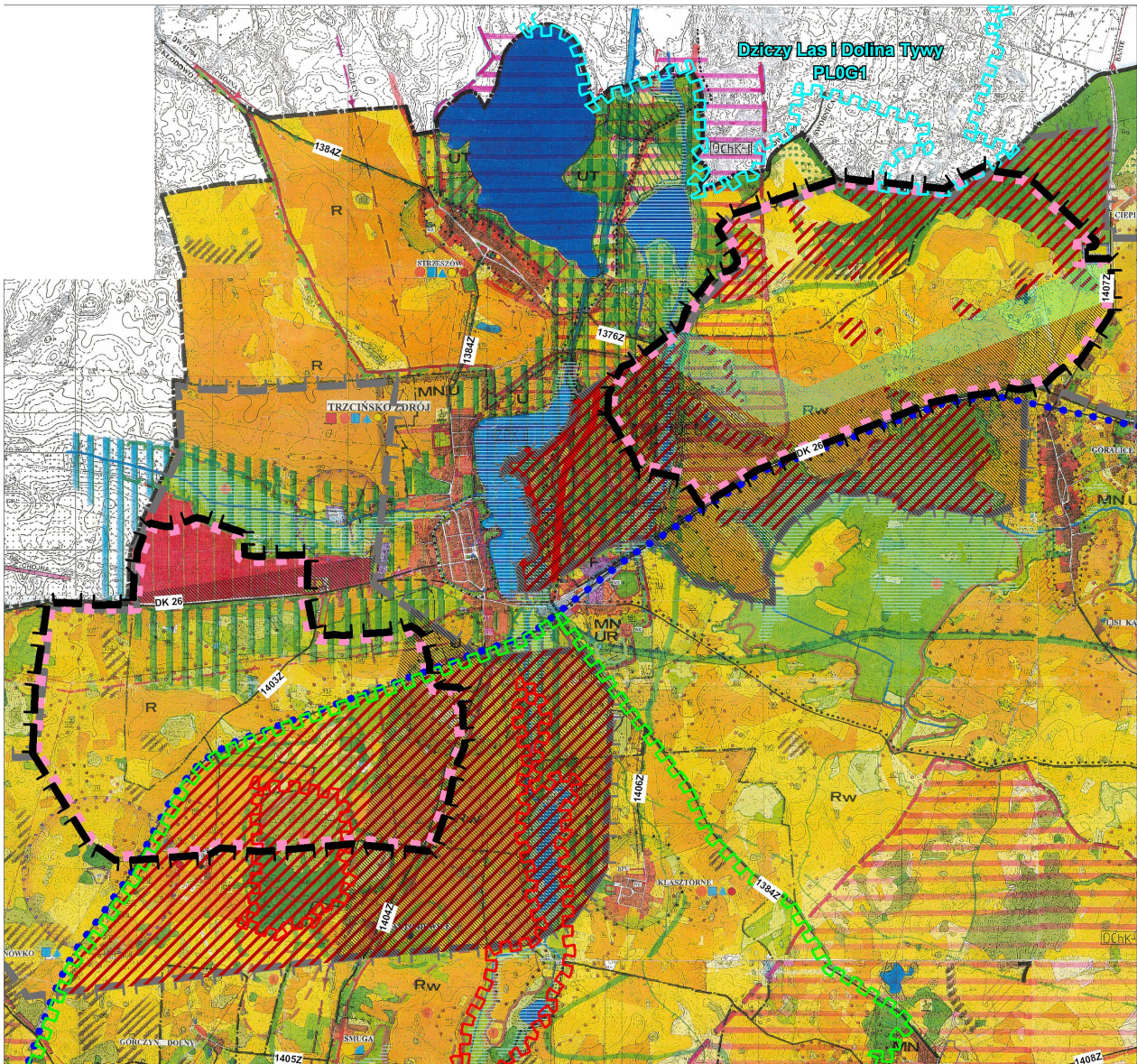
**MIEJSCOWY PLAN ZAGOSPODAROWANIA PRZESTRZENNEGO**  
**OBREBY: CZARNOŁĘKA, DRZESZ, GÓRALICE, ROSNOWO, ROSNÓWEK, STRZESZÓW**  
**WYRYS ZE STUDIUM UWARUNKOWAŃ I KIERUNKÓW**  
**ZAGOSPODAROWANIA PRZESTRZENNEGO GMINY TRZCIŃSKO-ZDRÓJ**

skala 1:30 000



GRANICA OBSZARU OPRACOWANIA PLANU

0 300 600 900 1200 1500 m



Załącznik Nr 2 ark. 2 do Uchwały Nr XX/241/2013  
Rady Miejskiej w Trzcíńsku-Zdroju z dnia 4 lutego 2013 r.

## MIEJSCOWY PLAN ZAGOSPODAROWANIA PRZESTRZENNEGO OBREBY: CZARNOŁĘKA, DRZESZ, GÓRALICE, ROSNOWO, ROSNÓWEK, STRZESZÓW WYRYS ZE STUDIUM UWARUNKWAŃ I KIERUNKÓW ZAGOSPODAROWANIA PRZESTRZENNEGO GMINY TRZCIŃSKO-ZDRÓJ

### OZNACZENIA RYSUNKU STUDIUM

#### I. ZASADY OCHRONY I KSZTAŁTOWANIA ŚRODOWISKA PRZYRODNICZEGO, KULTUROWEGO I KRAJOBRAZU

**WARTOŚCI ŚRODOWISKA PRZYRODNICZEGO  
- DO ZACHOWANIA I OCHRONY**

**LASY O FUNKCJI OCHRONNEJ  
ISTN. WODOCHROŃNE / PLANOWANE**  
GLEBY WYSOKIEJ JAKOŚCI

RZĘKI, JEZIORA, CIEKI WODNE

ZASIĘG STREFY BEZPOŚREDNIEJ ALIMENTACJI GŁÓWNEGO I PŁYTKIEGO POZIOMU UŻYTKOWEGO WÓD PODZIEMNYCH ZASIĘG STREFY O NAIWYŻSZEJ WARTOŚCI ZASOBÓW EKSPLOATACYJNYCH

ZASIĘG LEIA DEPRESJI EKSPLOATACYJNEJ WŹCICA

REJONY PROGNOZOWANE DLA UDOKUMENTOWANIA ZŁOŻ KRUSZYWA NATURALNEGO - PIASKI, ŻWIRY

REJONY PROGNOZOWANE DO PROWADZENIA EKSPLOATACJI TORFÓW BOROWINOWYCH

REJONY PROGNOZOWANE DLA UDOKUMENTOWANIA ZŁOŻ SUROWCÓW ILASTYCH DLA POTRZEB CERAMIKI BUDOWLANEJ

ZŁOŻE KRUSZYWA CHEŁM GÓRNY - OBSZAR GÓRNICZY

ZŁOŻA KREDEY JEZIORNEJ

REJONY PERSPEKTYWICZNE DO PROWADZENIA EKSPLOATACJI KREDEY

GRANICA OTULINY CEDYŃSKIEGO PARKU KRAJOBRAZOWEGO

REZERWATY - PROPONOWANE

PROPONOWANE OBSZARY CHROŃNEGO KRAJOBRAZU

PROPONOWANE ZESPÓŁY PRZYRODNICZO - KRAJOBRAZOWE

KORYTARZE EKOLOGICZNE - PROPONOWANE

UŻYTKI EKOLOGICZNE - PROPONOWANE

POMNIKI PRZYRODY PLAN.

GRANICE STREF MIEJSC ROZRODU I STAŁEGO PRZEBYWANIA GATUNKÓW CHIROŃNYCH

STREPY WYSTĘPOWANIA GATUNKÓW CHIROŃNYCH STREFOWO

CENNE OBSZARY FLORYSTYCZNE

NIEUŻYTKI NATUROGENICZNE CENNE DLA HERPETOFAUNY I ORNITOFAUNY

NIEUŻYTKI NATUROGENICZNE O CENNYCH WARTOŚCIACH FLORYSTYCZNYCH DLA HERPETOFAUNY I ORNITOFAUNY

OBSZARY ROSLINNOŚCI KSEROTERMICZNEJ

**WARTOŚCI ŚRODOWISKA KULTUROWEGO I KRAJOBRAZU  
DO ZACHOWANIA I OCHRONY**

OBSZARY OBJĘTE OCHRONĄ KONSERWATORSKĄ

- STREFA A - ŚCISŁEJ OCHRONY KONSERWATORSKIEJ

- STREFA B - POŚREDNIEJ OCHRONY KONSERWATORSKIEJ

- STREFA K - OCHRONA KRAJOBRAZU

- STREFA E - OCHRONA EKSPOZYCJI

- STREFA W II - PEŁNEJ OCHRONY ARCHEOLOGICZNO - KONSERWATORSKIEJ

- STREFA W III - POŚREDNIEJ OCHRONY ARCHEOLOGICZNO - KONSERWATORSKIEJ

NUMERSTANOWISKA ARCHEOLOGICZNEGO

OBIEKTY W REJESTRZE ZABYTKÓW

OBSZARY I ZESPÓŁY O WYRÓŻNIAJĄCYM SIĘ WALORACH KRAJOBRAZOWYCH

**ZAGROŻENIA I DEGRADACJE ŚRODOWISKA . ZAKRES  
DZIAŁAŃ REKULTYWACYJNYCH I REHABILITACYJNYCH**

TERENY POBIEKSPLATACYJNE I ZDEGRADOWANE - DO REKULTYWACJI NA CELE LEŚNE , WODNE

NIEZAFALIZOWANE SZKODLIWE FORMY UŻYTKOWANIA TERENU - DO LIKWIDACJI

OBSZARY I OBIEKTY DYSHARMONICZNE - DO PRZEKSZTAŁCENIA

TERENY ROLNICZO NIEPRZYDATNE - DO ZALESIENIA / NUMER Z TABELI ZALESIENIA

GRUNTY NARAŻONE NA ERÓZJĘ GLEBY

#### II. STRUKTURA FUNKCJONALNO-PRZESTRZENNA PRZEKSZTAŁCENIA , KIERUNKI ROZWOJU

GRANICE WOJEWÓDZTWA / GMINY / OBRĘBÓW

**UŻYTKOWANIE TERENÓW ZABUDOWANYCH**

TERENY ZABUDOWY MIESZKANIOWEJ

TERENY ZABUDOWY MIESZKANIOWEJ Z USŁUGAMI

USŁUGI

PRZEMYSŁ

SKŁADY

BAZY

ZIELEN PARKOWA / CMENTARNA / ZIELEN NISKA URZĄDZONA

SADY

OGRODY

OGRODY DZIAŁKOWE

TURYSTYKA

REKREACJA

TERENY KOMUNIKACYJNE

PRODUKCJA ROLNICWA

OBŚLUGA ROLNICTWA

STREFA OCHRONY SANITARNEJ OD OBIEKTÓW UCIĄŻLIWYCH

**PROCESY PRZEKSZTAŁCENIA TERENÓW ZABUDOWY**

OBSZARY DO PRZEKSZTAŁCENIA LUB REHABILITACJI

**WALORYZACJA OBSZARÓW WIELKOPRZESTRZENNYCH**

GRUNTY ORNE - JAKOŚĆ : WYSOKA-III,IIIB,II / ŚREDNIA-IVa,IVb / NISKA-V,VI

UŻYTKI ZIELONE :

JAKOŚĆ ŚREDNIA - III , IV / JAKOŚĆ NISKA - V , VI

LASY GOSPODARZE

SIEDLISKA LEŚNE

BÓR ŚWIEŻY

BÓR MIESZANY ŚWIEŻY

LAS MIESZANY ŚWIEŻY

LAS MIESZANY WILCOTNY

LAS ŚWIEŻY

LAS WILCOTNY

OLEŚ JESIENOWY

OLEŚ

GRANICA SIEDLISK LEŚNYCH

NIEUŻYTKI , TERENY RÓŻNE

WODY

STREFA ROZWOJU FUNKCJI OSADNICZYCH

STREFA ROZWOJU DZIAŁALNOŚCI GOSPODARZEJ

STREFA ROZWOJU REKREACJI I TURYSTYKI

TERENY PRODUKCJI ROLNEJ WYSOKIENKOWYJNEJ

TERENY PRODUKCJI ROLNEJ Z OGRANICZENIAMI

GRANICZ OPRACOWANIA ZMIANY STUDIUM

GRANICE OBSZARÓW LOKALIZACJI ZESPÓŁÓW ELEKTROWNI WIAТРОВYCH WRAZ ZE STREFĄ OBRZĘBLIWANIA PRZY UWZGLĘDNIENIU ZAKAZÓW WYNIKAJĄCYCH Z OCHRONY ŚRODOWISKA I KRAJOBRAZU KULTUROWEGO

STREFA OCHR. EKSPOZYCJI - OBSZAR WYŁĄCZONY Z LOKALIZACJI ELEKTR. WŁADK. - DOPUSZCZALNA LOKALIZACJA INFRASTRUKTURY TOWARZYSZĄCEJ ELEKTR. WIATROWYM

STREFA OCHR. EKSPOZYCJI - OBSZAR WYMAGAJĄCY WERYFIKACJI MOŻLIWOŚCI LOKALIZACJI ELEKTROWNI WIAТРОВYCH NA ETAPIE SPORZĄDZENIA PROF. PLANU

OBSZAR WYŁĄCZONY Z LOKALIZACJI ELEKTROWNI WIAТРОВYCH ZE WZGLĘDŃ NA SZCZEGÓLNE WARTOŚCI DLA ŚRODOWISKA

OBSZAR SPECJALNEJ OCHRONY PŹAKÓW NATURA 2000 "OSTOJA WIŃCICO-DEBŃNIAŃSKA" PLB 320015

SPECJALNY OBSZAR OCHRONY SIEDLISK NATURA 2000 "GOGOLICE-KOŚA" PLB 320088

POTENCJALNY SPECJALNY OBSZAR OCHRONY SIEDLISK NATURA 2000 "Dzięcy Las i Dolina Tępy" PLB 061

TERENY NARAŻONE NA NIEBEZPIECZESTWO POWODZI

#### III. INFRASTRUKTURA TECHNICZNA

**ZASADY ROZWOJU KOMUNIKACJI**

DK / DW / Z

DRÓG: KRAJOWE / WOJEWÓDZKIE / POWIATOWE

DWORZEC PKS

DRÓG PROJEKTOWANE / REZERWA TERENU

SZLAKI PIESZE , ŚCIEŻKI ROWEROWE PROPONOWANE

PROJEKTOWANA TRASA TYSZAŃCA JEZIOR

LINIA KOLEJOWA / STACJE / PRZYSTANKI KOLEJOWE (SIECZYNNA)

**ZASADY ROZWOJU INŻYNIERII**

**ZAPATRENIE W WODĘ**

WZ

TEREN WŹCICA WODY - ISTNIEJĄCY

GRANICA STREFY OCHRONY POŚREDNIEJ WŹCICA WODY

MIEJSCOWOŚCI ZWODOCIAJOWANE :

MIEJSCOWOŚCI OBJĘTE GRUPOWYM SYSTEMEM ZAOPATRENIA W WODĘ

MIEJSCOWOŚCI OBJĘTE ZBIOROWYM SYSTEMEM ZAOPATRENIA W WODĘ

MIEJSCOWOŚCI OBJĘTE ZAGRODOWYM SYSTEMEM ZAOPATRENIA W WODĘ

PROJEKTOWANY WODOCIAŁG GRUPOWY KIERUNEK PRZESZYŁY

**ODPROWADZENIE ŚCIEKÓW**

MIEJSCOWOŚCI SKANALIZOWANE

MIEJSCOWOŚCI OBJĘTE GRUPOWYM SYSTEMEM KANALIZACYJNYM

MIEJSCOWOŚCI OBJĘTE ZBIOROWYM SYSTEMEM KANALIZACYJNYM

MIEJSCOWOŚCI OBJĘTE ZAGRODOWYM SYSTEMEM KANALIZACYJNYM

PROJEKTOWANA OCYSZCZALNIA ŚCIEKÓW

KIERUNEK PRZESZYŁY ŚCIEKÓW

**REGULACJA STOSUNKÓW WODNYCH**

GRUNTY ROLNE ZMIELOROWANE

**USUWANIE ODPADÓW**

WYSPISKO ODPADÓW STAŁYCH

WYSPISKO ODPADÓW STAŁYCH DO REKULTYWACJI

**ELEKTROENERGETYKA**

EE

GŁÓWNE PUNKTY ZASILANIA ISTN.

LINIE WN ISTN.

MAGISTRALNA SIEĆ SN ISTN.

KIERUNKI ZASILANIA GMINY

SIECZKA SN ISTN.

PLAN. ODCINKI LINII SN ZAPEWNIĄCE DWUSTRONNE ZASILANIE ODBIORCÓW

MIEJSCOWOŚCI O ZWIĘKSZONYM ZAPOTRZEBOWANIU WŁCZY

**TELEKOMUNIKACJA**

SIEDZIBY URZĄDZEŃ CENTRALOWYCH

OBŚLUGUJĄCYCH GMINĘ ISTN.

KIERUNEK ZASILANIA

URZĄDZEN CENTRALOWYCH GMINY ISTN.

PLANOWANE SIEDZIBY

URZĄDZEŃ CENTRALOWYCH

PLANOWANY KIERUNEK ZASILANIA

URZĄDZEŃ CENTRALOWYCH GMINY

**GAZOWNICTWO**

PLANOWANA STACJA REDUKCYJNO - POMIAROWA P

PLANOWANA STACJA REDUKCYJNO - POMIAROWA IP

PLAN. KIERUNKI ZASILANIA GAZEM ŚREDNIEGO CIŚNIENIA

PLAN. KIERUNKI/WARIANTY ZASILANIA GAZEM WYSOKIEGO CIŚNIENIA

**IV. RODZAJ I ZAKRES PRAC PLANISTYCZNYCH**

TERENY OBJĘTE WYDANIAMI DECYZJAMI FORMALNO-PRAWNYMI

TERENY DLA KTÓRYCH NALEŻY OPRACOWAĆ MIEJSCOWE PLANY ZAGOSP. PRZESTRZENNEGO