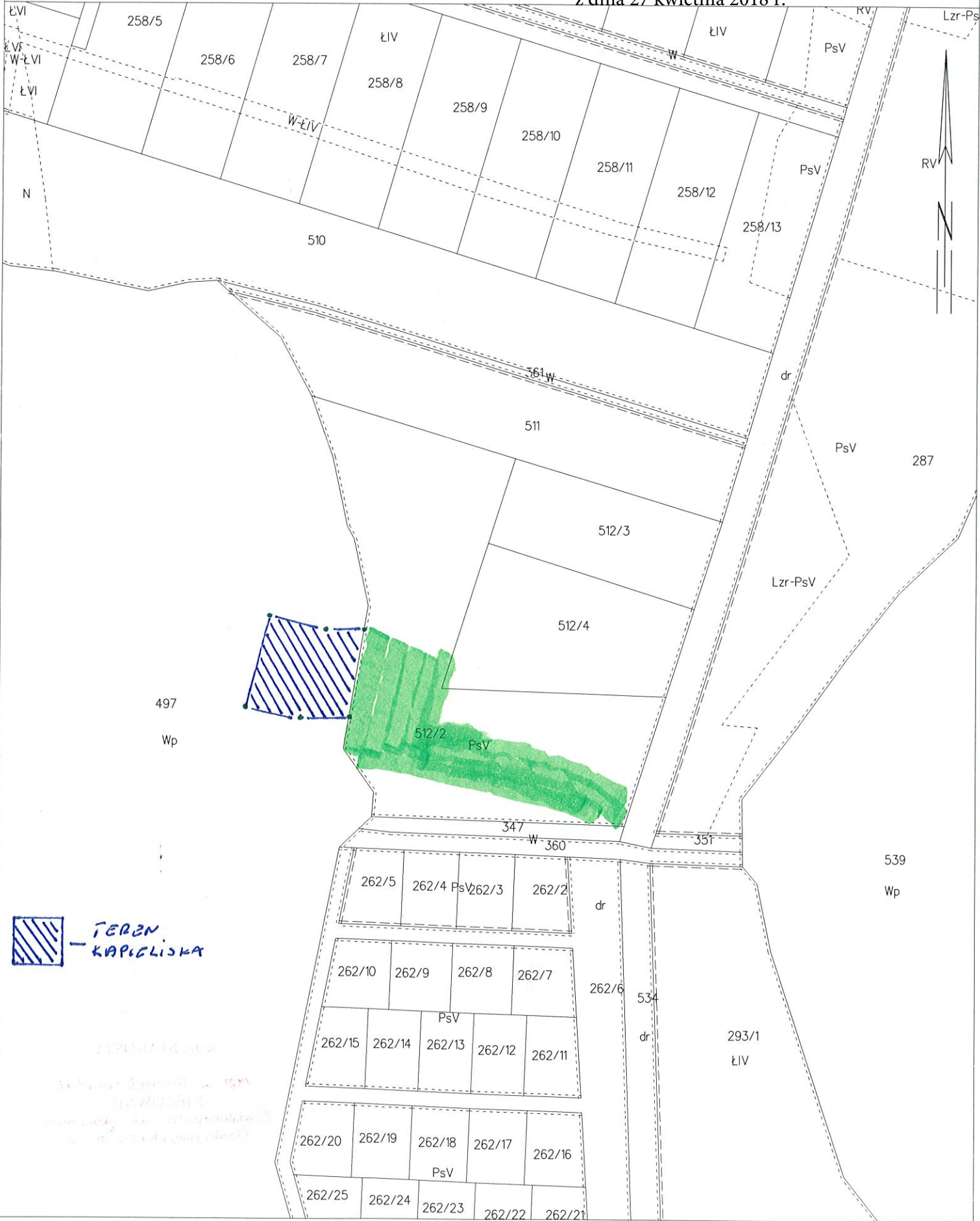


# MAPA ZASADNICZA

SKALA 1:2000 Załącznik Nr 1 do uchwały Nr XLII/411/2018  
Rady Miejskiej w Trzciesku-Zdroju  
obr. Strzeszów 0001: dz. 512/2 z dnia 27 kwietnia 2018 r.



 TEREN KAPICLIKA

Poświadcza się zgodność niniejszej kopii z treścią państwowego zasobu geodezyjnego i kartograficznego	
Organ prowadzący państwowy zespół geodezyjny i kartograficzny	Starosta Gryfiński
Nazwa materiału zasobu	m. em. d.
Identyfikator ewidencyjny materiału zasobu	PL. PR41K 279
Data wykonania kopii	2017-12-07
Imię, nazwisko, podpis osoby reprezentującej organ	z up. STAROSTY

**mgr inż. Wojciech Kowalski**  
**KIEROWNIK**  
**Powiatowego Ośrodka Dokumentacji**  
**Geodezyjnej i Kartograficznej**